



La place de l'IPA au sein du Centre de la Fibrillation Atriale

Nicolas BESNAULT – IPA Centre de la FA – CHU de Poitiers

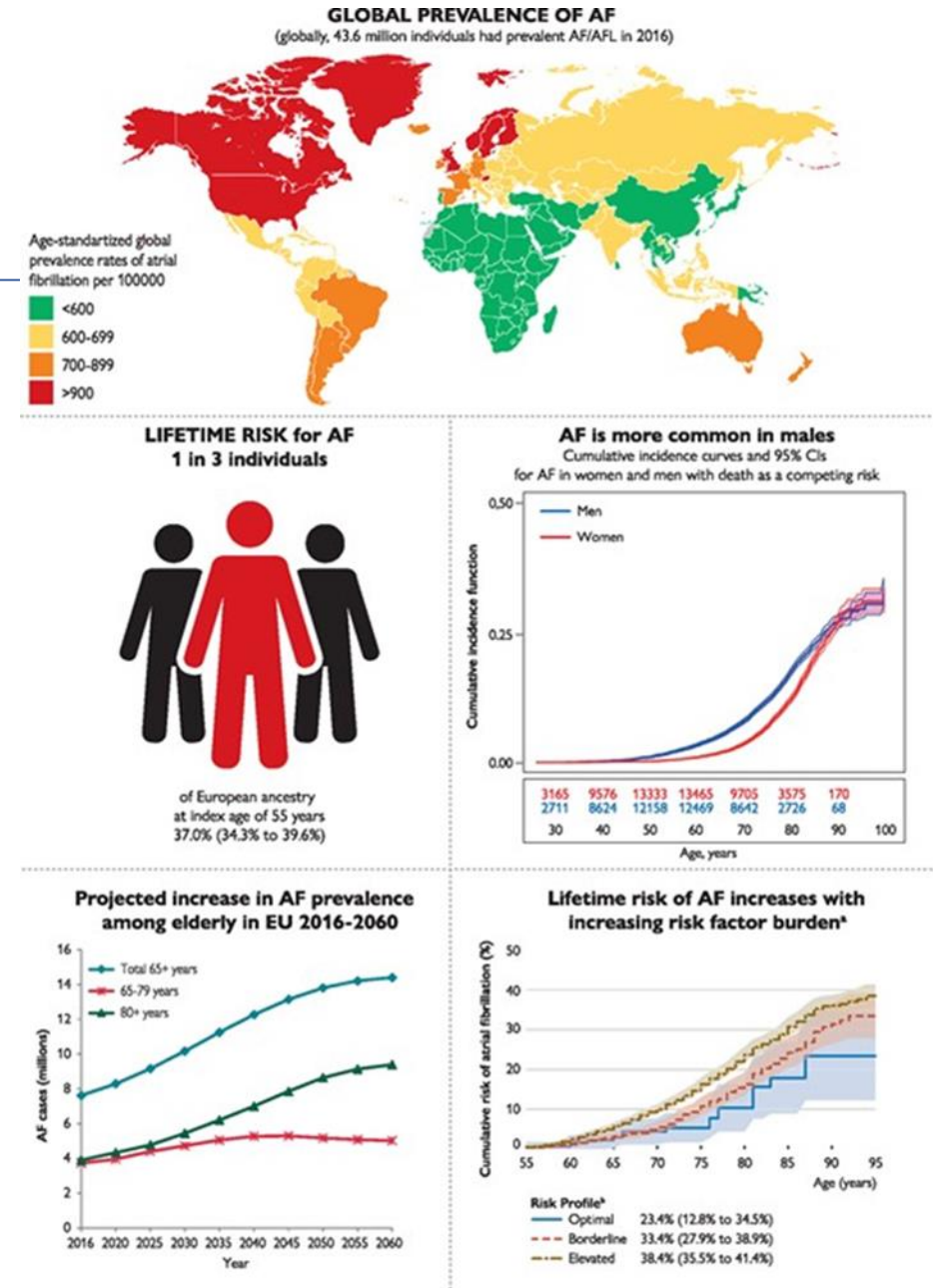
Déclaration de liens d'intérêt

Au cours des quatre dernières années, **je n'ai eu aucune affiliation ou aucun intérêt** (financier ou de nature non-pécuniaire) avec une société de l'industrie pharmaceutique et /ou de matériel.

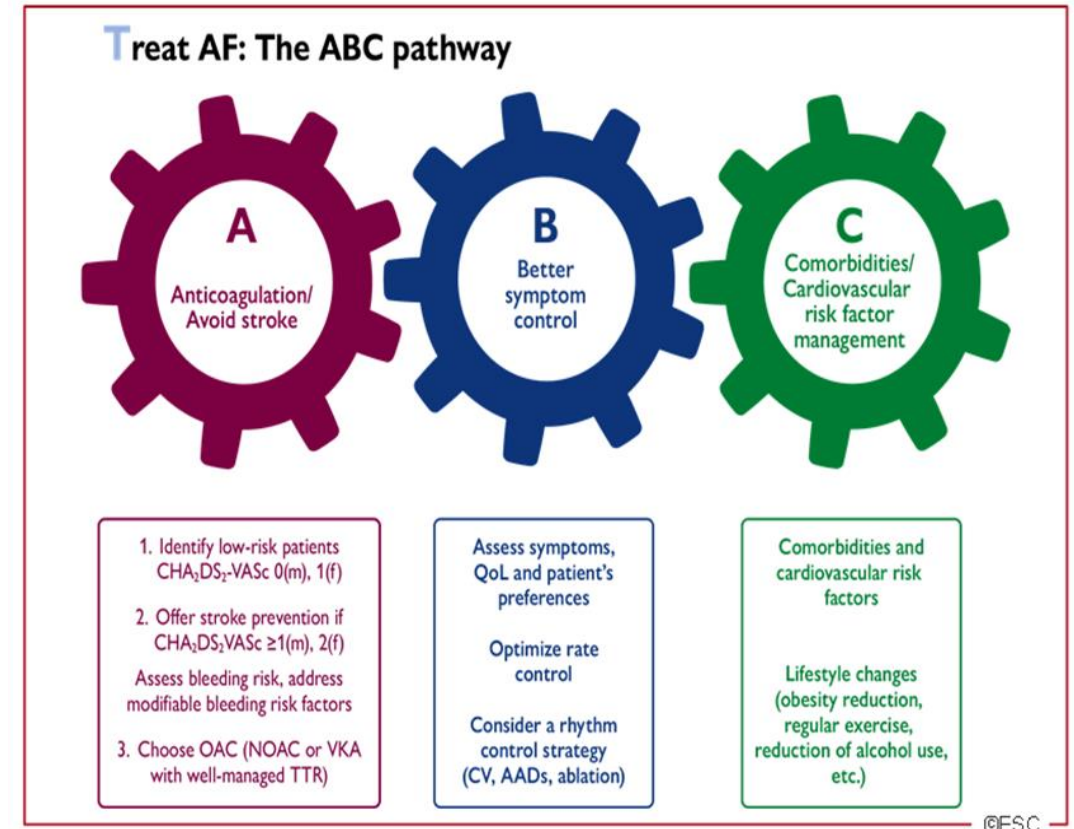
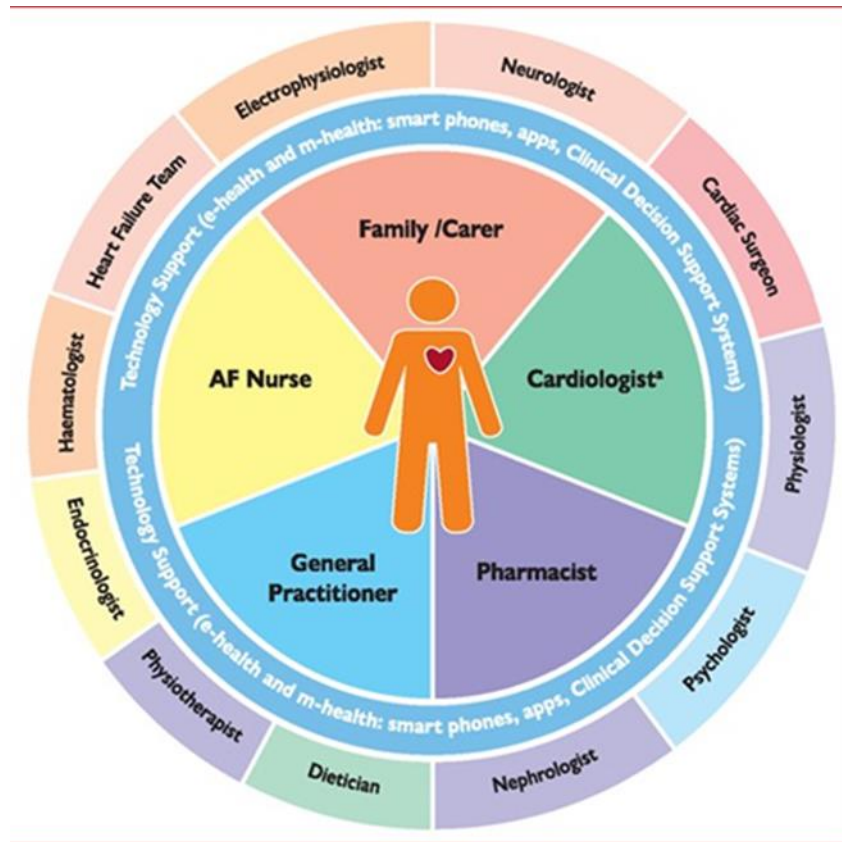


Rappels épidémiologiques

- Arythmie la plus fréquente
- 2 à 4% de la population (600.000 à 1 million de patients en France),
- x2 à x3 d'ici les prochaines décennies
- Coût global: 2,5 milliards € (50% liés aux hospitalisations)



Recommandations de la Société Européenne de Cardiologie (ESC, 2020)



Exemple d'étude

Integrated care in atrial fibrillation: a systematic review and meta-analysis

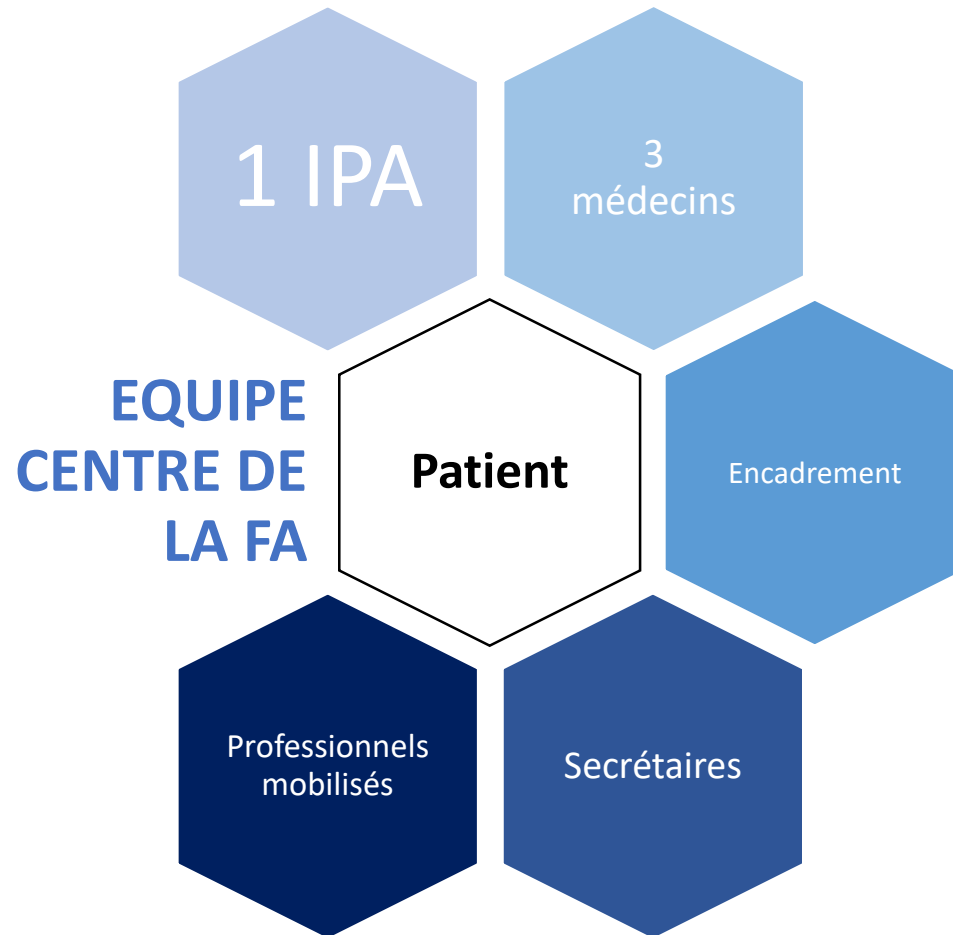
Celine Gallagher, Adrian D Elliott, Christopher X Wong, Geetanjali Rangnekar, Melissa E Middeldorp, Rajiv Mahajan, Dennis H Lau, Prashanthan Sanders, Jeroen M L Hendriks

Approche soins intégrés par une équipe multidisciplinaire VS soins habituels

- **42%** d'hospitalisations
- **49 %** de décès

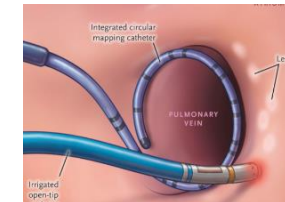


Centre de la FA



IPA

PRE

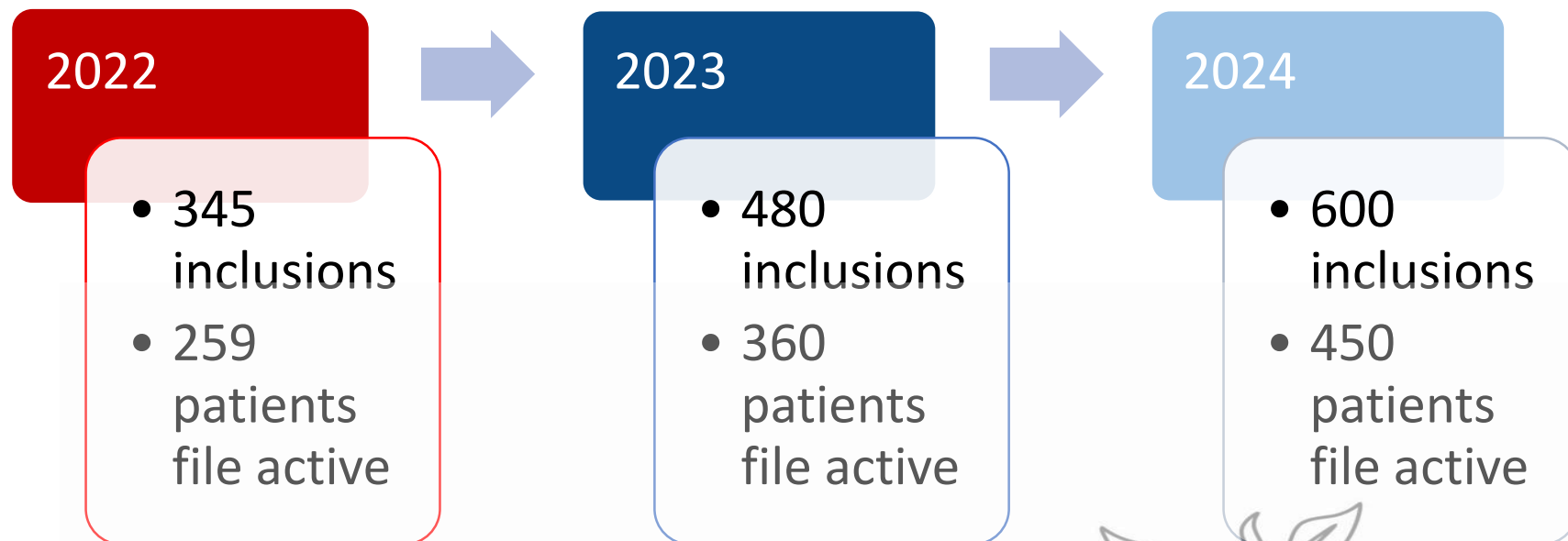


POST

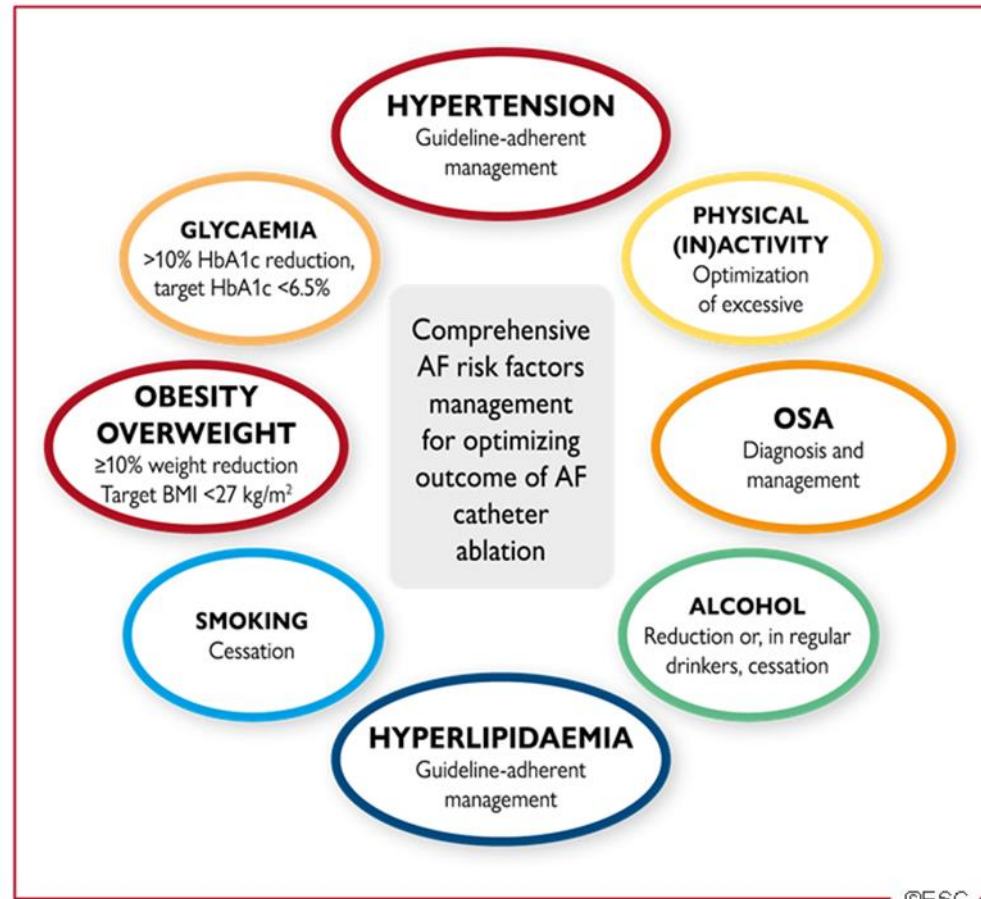
SUIVI PROCEDURE ABLATION FA



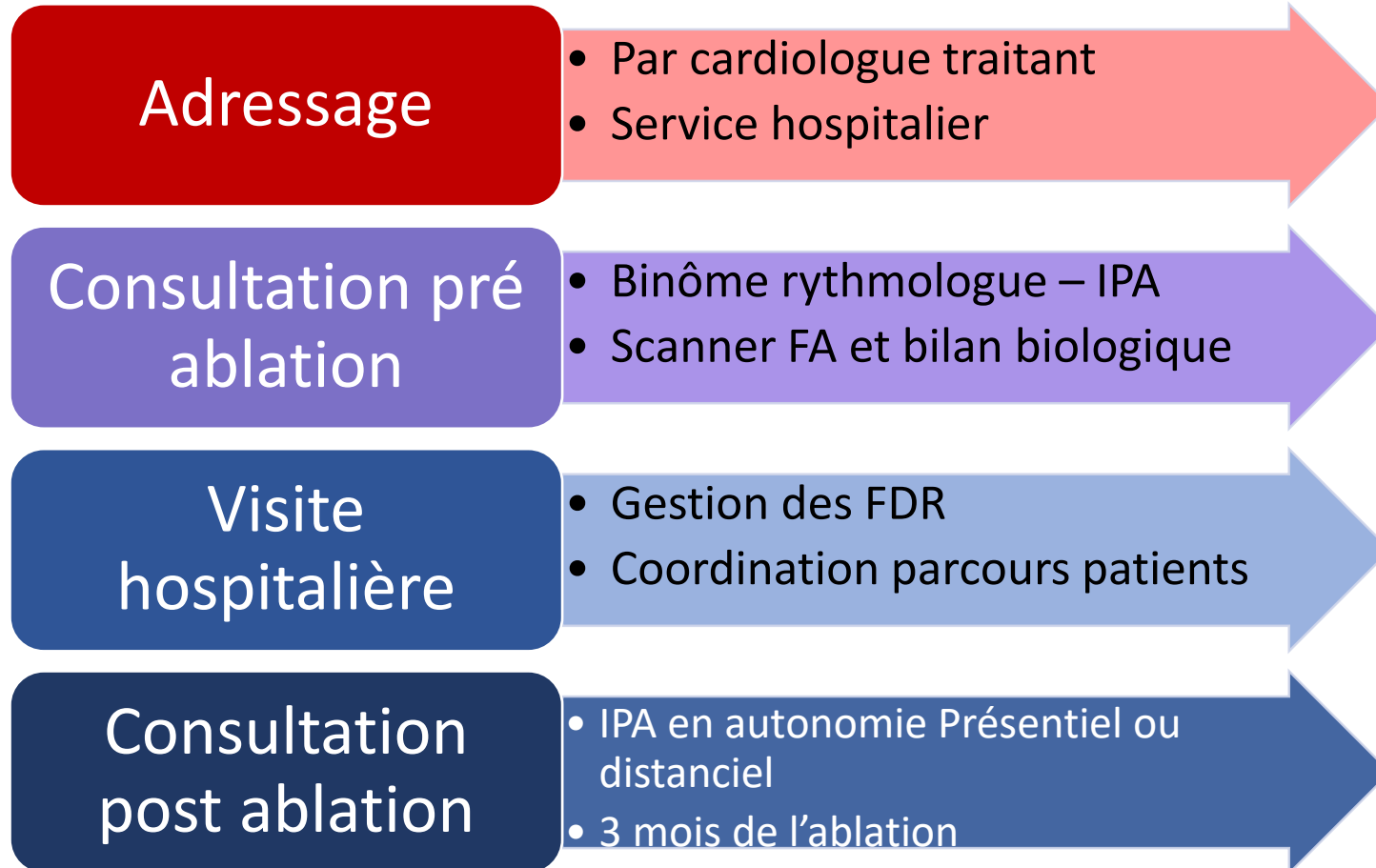
Bilan d'activité



Champ d'activité IPA



Parcours de soin



Cas clinique

Mr C : Bilan des FDR après PEC IPA :

- - 11 kg en 7 mois
- 3h marche lente par semaine
- OH sevré
- SAS ventilé et bonne observance



Indicateurs de qualité – Centre de la FA

Indication de qualité:

- Réduction du délai de PEC de 8 à 9 mois
- Gain de temps médical: croissance de 25 à 40% de patients FA

Autoévaluation
niveau
connaissances
FA avant PEC
par IPA



Autoévaluation
niveau
connaissances
FA après PEC
par IPA



Motivation du
patient à PEC
ses facteurs de
risque liés à la
FA



Intérêt pour le
patient d'avoir
un IPA dans son
parcours de
soins



32% apprécie la disponibilité de l'IPA

21% sont plus rassurés avec un IPA

18% apprécie les informations supplémentaires données par l'IPA

7% ressentent une PEC plus sécurisante avec un IPA



Pour finir : missions transversales



Recherche médicale
(Etude FALCON et BARO-FA)
Recherche paramédicale



Formation :
Terrain de stage : 3 EIPA en 2023
Intervenant IFSI, formation IPA



Remerciements



nicolas.besnault@chu-poitiers.fr



Nicolas Besnault

