



1^{ère} journée CIPAC
5 avril 2024 – Paris

IPA ET ÉCHOCARDIOGRAPHIE :

Une stratégie innovante dans la prise en charge de l'insuffisance cardiaque

Arnaud CHAMBRETTE

Centre Hospitalier d'Auxerre

Déclaration de liens d'intérêt

Au cours des quatre dernières années, **je n'ai eu aucune affiliation ou aucun intérêt** (financier ou de nature non-pécuniaire) avec une société de l'industrie pharmaceutique et /ou de matériel.

Liens d'intérêts disponible sur :

<https://www.transparence.sante.gouv.fr/pages/accueil/>



Aux Consultations de Cardiologie du Centre Hospitalier d'Auxerre



Pour le déploiement d'un IPA, le choix a été fait de créer une filière « insuffisance cardiaque » qui s'articule autour de plusieurs activités :

- ✓ réalisation de consultations de titration et de suivi des patients insuffisants cardiaque
- ✓ télécardiologie avec la mise en place du suivi de ces patients via la plateforme de télésurveillance Satélia
- ✓ poursuite de l'activité d'échocardiographie sur protocole de coopération
- ✓ création d'une UTIC (unité thérapeutique de l'insuffisance cardiaque)



Les consultations



A raison de 3 demi-journées par semaine avec quelques rendez-vous ponctuels au cours de la semaine en fonction des besoins et des disponibilités.

Leur durée est variable :

- 45 min à 1 heure pour les consultations de prise de contact (1ère fois)
- 30 à 45 minutes pour les consultations de suivi



Les consultations

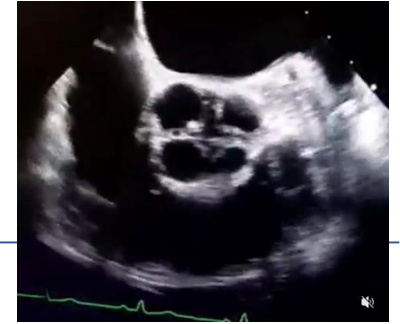


Ce temps de consultation IPA comprend :

- Un interrogatoire avec recueil de données, un examen clinique, le renouvellement des ordonnances avec adaptation des posologies si besoin, prescription de bilans sanguins, rédaction d'un compte rendu de consultation (obligatoire) pour le médecin traitant et le cardiologue qui adresse le patient.
- L'optimisation des traitements de l'insuffisance cardiaque représente une part importante de mon activité.
- Un accompagnement thérapeutique des patients.



Les échographies cardiaques



Relève d'un protocole de coordination, cosigné par les cardiologues du service.

A raison de 3 demi-journées par semaine :

- 1 demi-journée pour les demandes d'ETT issues de l'hôpital
- 2 demi-journées pour les écho-consultes en début ou fin de titration
- De manière ponctuelle à la demande des cardiologues pour leurs patients ou pour les demandes hospitalières, en fonction de la disponibilité des salles d'échographie.



D'un point de vue réglementaire

Cette double activité IPA-échocardiographie est encadrée par deux types de protocole :

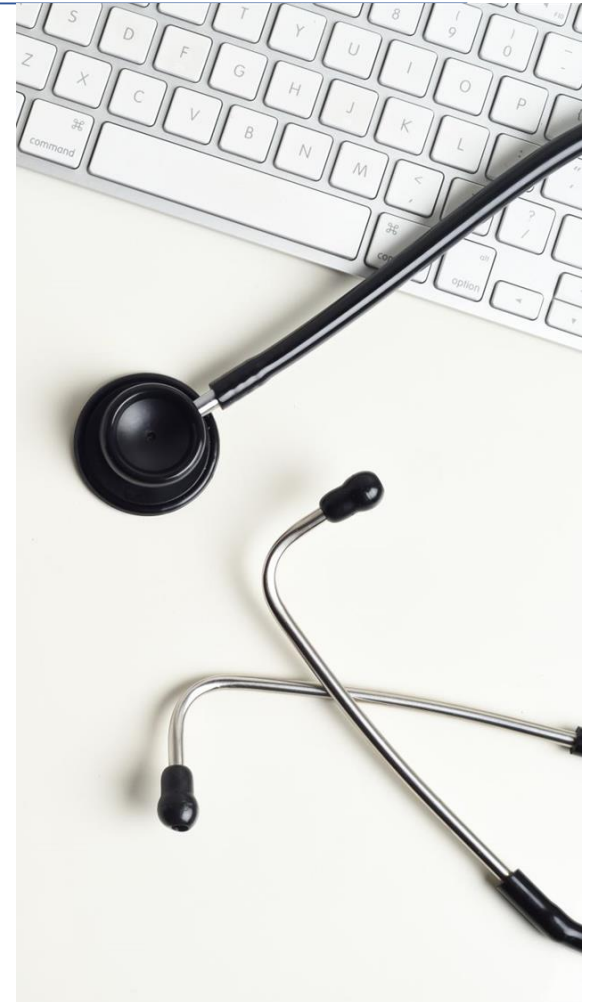
- ✓ L'activité IPA est précisée d'un point de vue légale par l'élaboration d'un protocole d'organisation qui définit la prise en charge du patient qui est confié par le médecin qui délègue. L'activité IPA est autonome.
- ✓ L'activité échographie nécessite la rédaction d'un protocole de coopération, toujours co-signé par les médecins délégants, permettant de définir le cadre de l'exercice. Chaque échographie doit être validée par un des cardiologues signataires.



La formation

Pour cette double activité, 2 formations m'auront été nécessaires :

1. Le master IPA mention pathologies chroniques stabilisées
2. Le DIU d'échocardiographie



Les formations à l'échographie cardiaque

Elles sont multiples, avec des conditions d'accès aux DIU parfois hétérogènes :

- Certains sont ouverts aux paramédicaux. Ex : Bordeaux*
- Certains sont réservés aux médecins... mais l'admission des paramédicaux sur « recommandation » est possible. Ex : DIU Bourgogne - Franche-Comté - Grand Est**
- D'autres sont réservés aux paramédicaux : comme le DIU proposé par Sorbonne Université***

* <https://bordeaux-sante-event.fr/formation/echocardiographie-et-dimagerie-cardiovasculaire-non-invasive-2/>

** <https://sefca-umdpcs.u-bourgogne.fr/nos-formations/pole-imagerie-et-examens-complementaires/diu-echocardiographie-d-alsace-bourgogne-champagne-franche-comte.html>

*** <https://fc.sorbonne-universite.fr/nos-offres/diu-echocardiographie-formation-pour-les-infirmiers-diplomes-detat/>



Le déroulement de la formation



Les paramédicaux ne font que la première année qui correspond à l'acquisition des bases fondamentales en échographie.



La validation de cette année se fait par un examen théorique sous forme de QCM, d'un examen pratique, et d'un certain nombre d'ETT à pratiquer.



L'essentiel des cours se fait en e-learning



Echographie ou échoscopie ?



Depuis peu, s'est ouvert le DU d'échocardiographie / scopie appliquée à l'insuffisance cardiaque en réseau de proximité (POCUS), accessible notamment à l'UFR de Rouen sous l'égide du Pr Bauer.

Il s'agit d'une formation à la prise en charge médicale de l'insuffisance cardiaque, couplée à la formation à l'échographie/ scopie cardiaque.

Cette formation est ouverte aux médecins et aux IPA, travaillant en réseau avec un cardiologue qui interprétera les images captées par l'opérateur. Elle permet de parfaire ses connaissances dans la prise en charge de l'insuffisance cardiaque, et de développer des compétences en imagerie pour l'appliquer au plus près du patient (cabinet, maison de santé...)

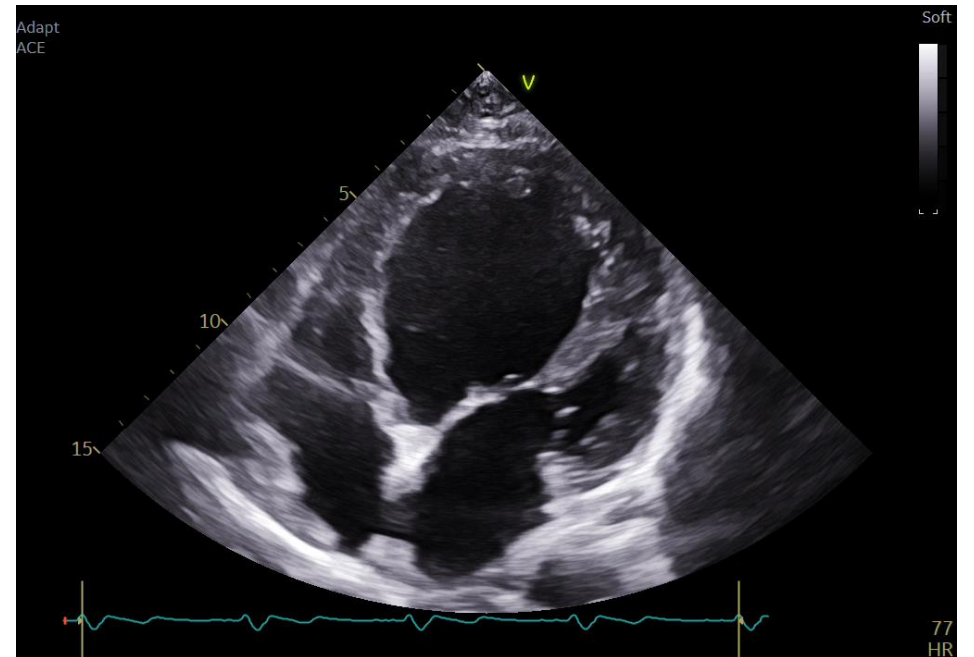
<https://cfa-cfc.univ-rouen.fr/les-diplomes-de-sante-347560.kjsp>



Et en pratique, ça donne quoi ?

Au quotidien, j'utilise ces compétences pour accompagner les patients insuffisants cardiaques qui me sont confiés.

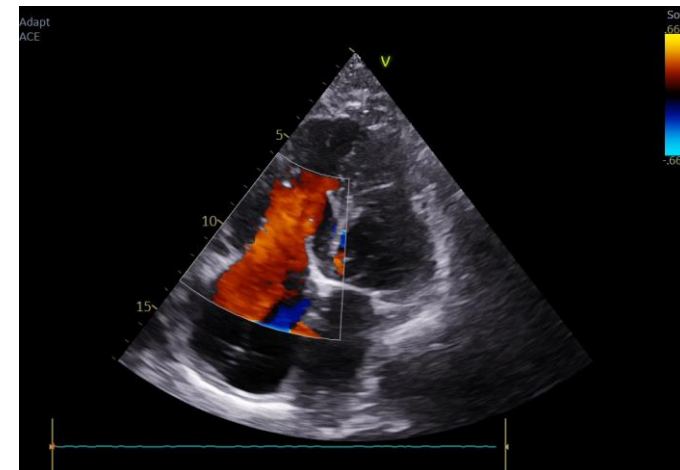
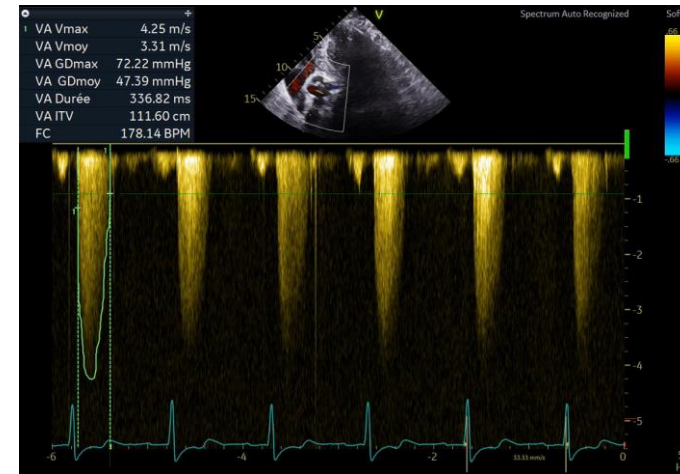
- ✓ Evaluer la fraction d'éjection, et les bénéfices des traitements sur celle-ci
- ✓ Evaluer la nécessité de l'implantation d'un DAI en prévention primaire, éventuellement d'une resynchronisation
- ✓ Evaluer les pressions de remplissage et les pressions pulmonaires pour guider la diurétisation



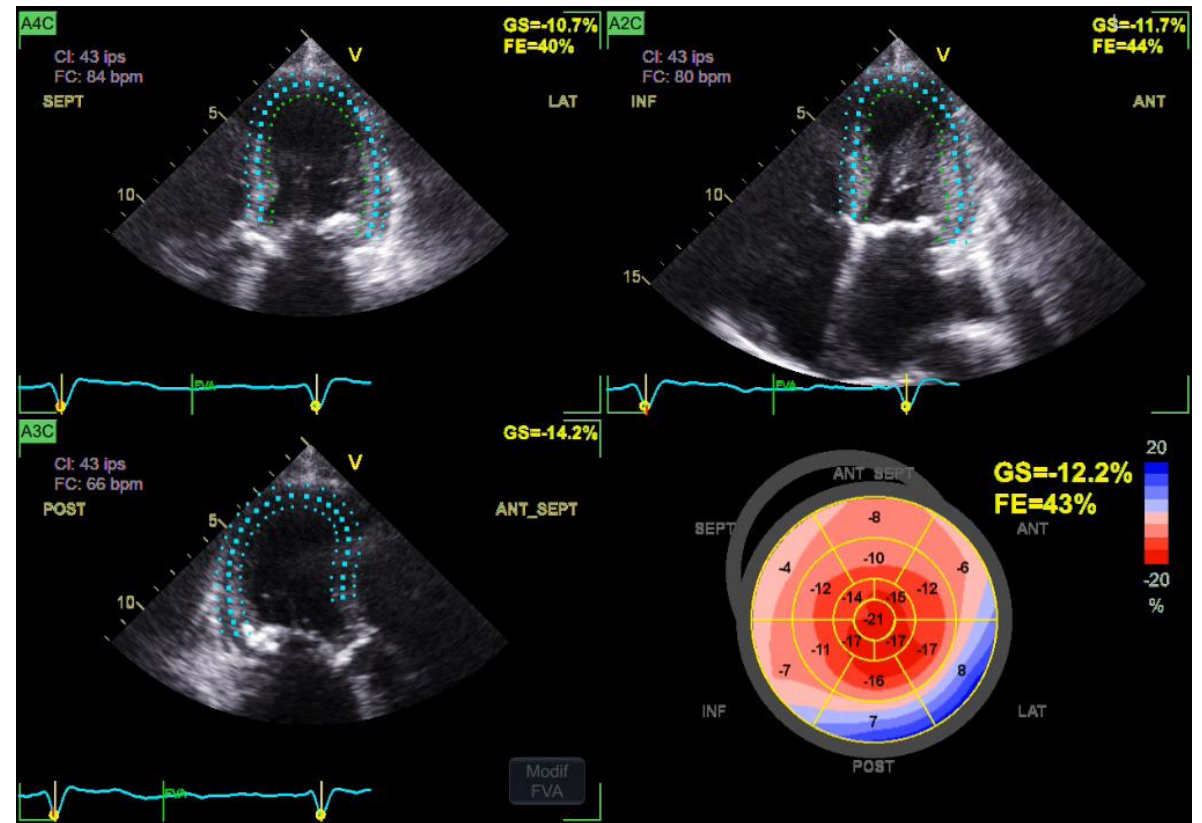
Mais aussi pour des demandes d'échocardiographies plus générales

Recherche de valvulopathies :

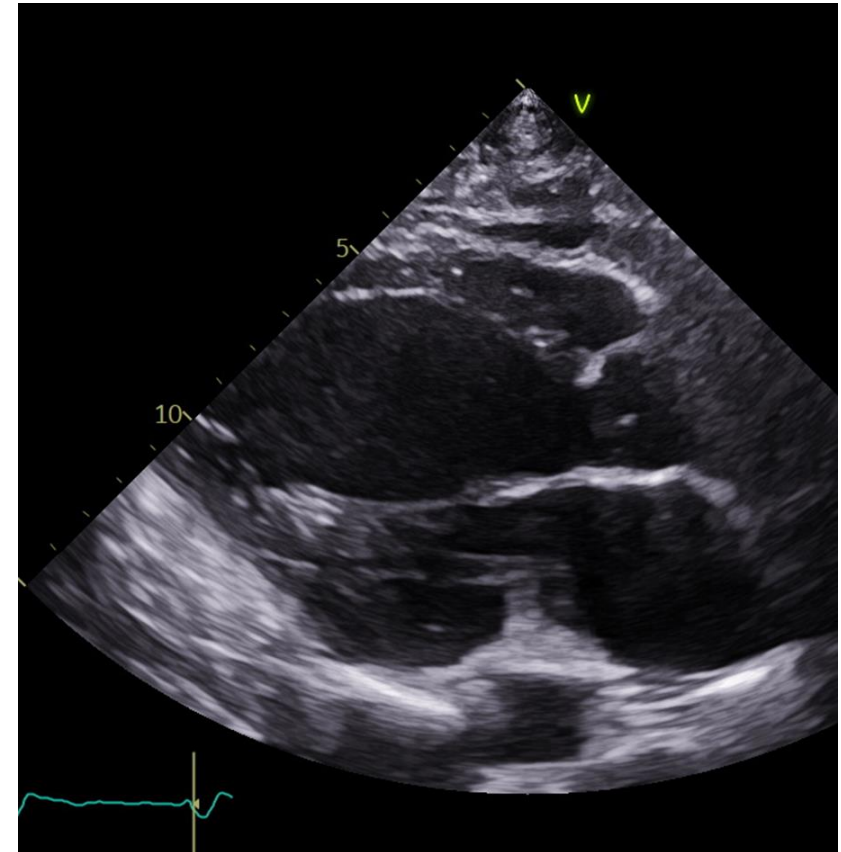
- Fuites et rétrécissements



Bilan d'amylose



Suivi des patients sous traitements
cardio-toxiques



En conclusion

L'apport de l'échocardiographie dans la prise en charge IPA en cardiologie est un réel gain au quotidien :

- **C'est un gain pour le patient** : qui n'attend pas pour avoir son examen.
- **C'est un gain pour le cardiologue** : qui peut se recentrer sur une activité nécessitant les connaissances acquises pendant ses (longues) années d'études.
- **Et c'est un gain pour l'IPA** qui diversifie son activité avec une compétence gratifiante et intellectuellement stimulante !



Merci pour votre attention

